
CHINE :
**« Sur la route des Dynasties
De la Chine Moderne aux cités éternelles »**
DU 22 MARS AU 02 AVRIL 2027
12 jours / 09 nuits



Programme sur mesure pour
**LE CLUB DES RETRAITÉS
ET PRÉ-RETRAITÉS
DE SAINT MARCEL**

VOTRE CONTACT VOYAGES GALLIA
Sophie LAGRUE
06 64 83 29 04
sophie.lagrue@voyages-gallia.fr

Un itinéraire original de 12 jours / 9 nuits, parfaitement calibré. Il combine les grands classiques impériaux (Grande Muraille, Cité Interdite, Armée de Xi'an) avec des étapes rares comme **Luoyang et le monastère Shaolin**, souvent absentes des circuits traditionnels, ainsi qu'une immersion unique dans la **vieille ville fortifiée de Pingyao**, joyau préservé de la Chine des Ming et des Qing. **Au fil des étapes, vous remonterez le fil du temps**, de la Chine contemporaine jusqu'aux sites emblématiques des grandes dynasties. **L'entrée se fait par Shanghai**, vitrine de la Chine moderne, avant une immersion progressive vers l'intérieur historique et un **final majestueux à Pékin**. **Le rythme fluide**, sans vols intérieurs, s'appuie sur le confort du TGV, et le programme alterne **visites accessibles et expériences immersives** : balade en pousse-pousse, cérémonies, spectacles... **Les repas variés et typiques** éveillent les papilles à chaque étape. **À Pingyao**, la découverte des remparts, des ruelles traditionnelles et des anciennes banques chinoises plonge les voyageurs dans l'atmosphère intacte d'une cité marchande d'un autre temps. **Sites sacrés, traditions et modernité** se rejoignent pour une expérience équilibrée. Le **monastère Shaolin**, les **grottes de Longmen** et la magie de **Pingyao** offrent un impact visuel et émotionnel fort, pour un voyage vraiment marquant.

LES + DU CIRCUIT

- **Notre meilleure sélection de vol** au départ de votre région.
- **Un guide francophone expérimenté** tout au long du circuit, pour un accompagnement culturel, rassurant et enrichissant.
- **Les grands classiques de la Chine impériale**, réunis en un seul voyage : Grande Muraille, Cité Interdite, Armée de terre cuite, Temple du Ciel, palais d'Été...
- **Des expériences immersives et culturelles fortes** : pousse-pousse dans les hutongs, cérémonie du thé, spectacle d'acrobaties, démonstration de kung-fu au monastère Shaolin, 1 déjeuner chez l'habitant, spectacle de danse tang
- **Des étapes rares et authentiques**, souvent absentes des circuits traditionnels : Luoyang, grottes de Longmen, monastère Shaolin ainsi qu'une immersion dans la **vieille ville fortifiée de Pingyao**, classée à l'UNESCO, avec ses remparts, ses ruelles historiques et ses anciennes banques de la Chine impériale.
- **Un rythme fluide et confortable**, sans vols intérieurs, grâce au réseau TGV, avec des trajets courts et un bon équilibre entre visites et temps de repos.
- **Une hôtellerie de qualité** en 3*, soigneusement sélectionnée, avec la possibilité d'opter pour du 4* pour plus de confort.
- **Une montée en puissance dans le voyage**, de la modernité de Shanghai jusqu'à la Chine impériale de Pékin, pour une immersion progressive dans l'histoire.

LES + VOYAGES GALLIA

- **Créateur de Voyage depuis 1960**
- Nos experts Voyages Gallia ont été sélectionnés pour leur connaissance et leur envie de vous faire partager leurs plus belles expériences de voyages.
- Une réunion d'information pré-départ
- Un carnet de voyage par couple avec guide
- L'assistance de notre représentant le jour de départ à l'aéroport de Paris.
- Assistance 24h/24 et 7j/7 durant votre voyage

VOTRE ITINERAIRE

JOUR 1 : ST MARCEL / PARIS → SHANGHAI (vol) : Lundi 22 Mars 2027

JOUR 2 à 3 : SHANGHAI : Du Mardi 23 au Mercredi 24 Mars 2027

JOUR 4 : SHANGHAI / SUZHOU / LUOYANG (TGV) : Jeudi 25 Mars 2027

JOUR 5 : LUOYANG : Vendredi 26 Mars 2027

JOUR 6 : LUOYANG / XIAN (TGV) : Samedi 27 Mars 2027

JOUR 7 : XIAN / PINGYAO (TGV) : Dimanche 28 Mars 2027

JOUR 8 : PINGYAO / PÉKIN (TGV) : Lundi 29 Mars 2027

JOUR 9 : PÉKIN : Mardi 30 Mars 2027

JOUR 10 : PÉKIN : Mercredi 31 Mars 2027

JOUR 11 : PÉKIN → PARIS : Jeudi 1^{er} Avril 2027

JOUR 12 : PARIS / ST MARCEL : Vendredi 02 Avril 2025

VOTRE PROGRAMME

JOUR 1 : ST MARCEL / PARIS → SHANGHAI : Lundi 22 Mars 2027

Départ en autocar privé de St Marcel vers l'aéroport de Paris CDG.

Rendez-vous des participants, munis de leur passeport au comptoir d'enregistrement de la compagnie aérienne.

Accueil et assistance de notre représentant Voyages Gallia pour votre enregistrement.

23h30* : Décollage de votre vol direct Air France pour Shanghai, en classe économique.
Diner et nuit à bord.

JOUR 2 : SHANGHAI : Mardi 23 Mars 2027

19h15* : Arrivée à Shanghai.

***Horaires donnés à titre indicatif, sous réserve de confirmation du plan de vol 2027**

Accueil par votre guide francophone et transfert dans un restaurant pour votre diner.

Dîner au restaurant

Route vers votre hôtel.

Installation à votre hôtel.

Nuit à l'hôtel.



JOUR 3 : SHANGHAI : Mercredi 24 Mars 2027

Petit déjeuner à l'hôtel.

Journée de découverte à Shanghai, entre tradition et modernité.

Vous commencerez la journée par la **visite du musée de Shanghai**, l'un des plus prestigieux de Chine, abritant de superbes collections d'art ancien, de calligraphie, de jade et de céramique.

Puis, immersion dans la vieille ville avec ses ruelles animées et la découverte du **jardin du Mandarin Yu** (Yuyuan), véritable havre de paix au cœur de l'agitation urbaine, illustrant l'art des jardins traditionnels chinois. **Temps libre encadré au marché du Bazar.**

Déjeuner dans un restaurant typique pour savourer les fameux xiaolongbao : ces petits raviolis vapeur, farcis de porc et de bouillon, spécialité emblématique de la région.

Après le déjeuner, vous partirez pour une **balade sur le Bund**, célèbre promenade le long du fleuve Huangpu, bordée d'imposants bâtiments de style colonial. Vous explorerez ensuite l'ancienne **concession française**, quartier élégant aux allures européennes, ponctué de platanes et de villas art déco.

Passage par le quartier artistique de Tianzifang.

Diner au restaurant suivi d'un **spectacle d'acrobatie** impressionnant, mettant en scène l'agilité, la grâce et la tradition du cirque chinois.

Retour à l'hôtel.

Nuit à l'hôtel.



JOUR 4 : SHANGHAI / SUZHOU / LUOYANG (TGV) : Jeudi 25 Mars 2027

Petit déjeuner à l'hôtel.

Départ matinal pour **Suzhou**, surnommée la « **Venise de l'Orient** », réputée pour ses canaux, ses jardins raffinés et son héritage artistique.

Vous visiterez le magnifique **jardin du Maître des Filets**, joyau d'architecture paysagère inscrit au patrimoine mondial, avant de découvrir le **musée de la Soie**, retraçant l'histoire de cette précieuse tradition millénaire.

Déjeuner à base de poisson vapeur, légumes sautés dans un restaurant de Suzhou.

Puis, **balade sur la rue Pingjiang**, quartier historique et pittoresque de Suzhou. Flânez le long de cette rue ancienne bordée de maisons traditionnelles, de boutiques d'artisanat et de petits cafés. La rue est traversée par des canaux, ajoutant au charme de l'endroit.

En fin d'après-midi, embarquement à bord du **train à grande vitesse pour Luoyang**.

Horaires de train donnés à titre indicatif : 16h35-21h35.

Dîner à bord du train.

Arrivée à Luoyang, installation à votre hôtel.

Nuit à l'hôtel.



JOUR 5 : LUOYANG : Vendredi 26 Mars 2027

Petit déjeuner à l'hôtel.

Journée consacrée à deux sites majeurs de la Chine ancienne. **Entre spiritualité et arts martiaux.**

Départ pour les impressionnantes **grottes de Longmen**, un **site troglodytique classé à l'UNESCO**, abritant des milliers de statues de Bouddha sculptées à flanc de falaise : un panorama saisissant de l'art bouddhique.

Déjeuner au restaurant.

L'après-midi, route vers le mythique **monastère Shaolin**, **berceau du kung-fu** et haut lieu **spirituel du bouddhisme chan**.

Vous assisterez à une **démonstration spectaculaire de kung-fu**, exécutée par les moines du temple.

Dîner dans un restaurant traditionnel autour de la célèbre soupe de nouilles d'eau de Luoyang : un menu varié de soupes chaudes et froides, spécialité culinaire locale.

Nuit à l'hôtel.



JOUR 6 : LUOYANG / XI'AN (TGV) : Samedi 27 Mars 2027

Petit déjeuner à l'hôtel.

Transfert à la gare pour votre train rapide vers Xi'an, ancienne capitale impériale.
Horaire de train donné à titre indicatif : 09h08-10h52.

Déjeuner au restaurant.

Découverte de l'un des **trésors archéologiques** les plus fascinants au monde : **l'armée en terre cuite de l'empereur Qin Shi Huangdi**, alignement impressionnant de milliers de soldats grandeur nature.

Cours de Calligraphie chinoise.

Vous découvrirez l'art ancestral de la calligraphie à Xi'an, où vous apprendrez à manier les pinceaux et à écrire les caractères chinois avec grâce et précision, tout en explorant la richesse de cette tradition millénaire.

Diner dans un restaurant typique de la ville où vous profiterez d'un banquet traditionnel de raviolis (Jiaozi), spécialité emblématique de la région.

Spectacle de danse Tang.

Plongez dans l'âge d'or de la dynastie Tang à travers un spectacle somptueux mêlant danses traditionnelles, costumes impériaux et musique envoûtante, recréant l'élégance et la grandeur de l'époque.

Retour à l'hôtel.

Nuit à l'hôtel.



JOUR 7 : XIAN / PINGYAO : Dimanche 28 Mars 2027

Petit déjeuner à l'hôtel.

Le matin, visite des **anciens remparts** de Xi'an, l'un des rares remparts urbains intacts de Chine, puis balade dans la **vieille ville** et découverte de la **Grande Mosquée**, témoignage vivant du multiculturalisme de la route de la soie.

Pour le déjeuner, savourez des brochettes d'agneau cuminées, un snack populaire de la street food locale.

En début d'après-midi, départ en **TGV pour Pingyao**
Horaires de train donné à titre indicatif : 15h15-17h40.

À l'arrivée, transfert et installation à votre hôtel. Temps libre avant le dîner.

Dîner au restaurant.

Nuit à l'hôtel.



JOUR 8 : PINGYAO / PÉKIN : Lundi 29 Mars 2027

Petit déjeuner à l'hôtel.

Après le petit-déjeuner, immersion au cœur de la vieille ville fortifiée de **Pingyao**, joyau **classé au patrimoine mondial de l'UNESCO**.

Visite guidée dans ses ruelles pavées bordées de maisons traditionnelles : vous découvrirez les anciennes banques, les cours intérieures et les remparts, témoins de la prospérité commerciale de la Chine impériale.

En fin d'après-midi, transfert à la gare et départ en **TGV pour Pékin**.

Horaires de train donné à titre indicatif : 17h43-22h00.

Dîner à bord du TGV pendant le trajet.

Arrivée en soirée dans la capitale chinoise, puis transfert à votre hôtel et installation.

Nuit à l'hôtel.



JOUR 9 : PÉKIN : Mardi 30 Mars 2027

Petit déjeuner à l'hôtel.

Journée dédiée au cœur historique de la capitale.

Vous commencerez par la visite de la célèbre place Tian'anmen, l'une des plus grandes places publiques au monde, symbole historique et politique de la Chine.

Vous pourrez admirer l'architecture imposante des bâtiments qui l'entourent, dont le Mausolée de Mao Zedong et la porte Tian'anmen, d'où le nom de la place, qui est aussi un point d'accès à la Cité Interdite.

Ensuite, vous poursuivrez votre **exploration vers la Cité Interdite**, le palais impérial qui abrita les empereurs chinois pendant près de 500 ans.

Vous déambulerez dans ses somptueux pavillons et cours intérieures, tout en découvrant l'histoire fascinante de cette ancienne résidence impériale, **classée au patrimoine mondial de l'UNESCO**.

Déjeuner dans un restaurant de la ville.

L'après-midi, visite du **Temple du Ciel**, chef-d'œuvre d'architecture sacrée, au cœur d'un grand parc animé par les Pékinois.

Dîner dans un cadre typique avec dégustation de raviolis pékinois, farcis au choix de porc, chou ou crevettes, cuits à la vapeur ou frits.

Nuit à l'hôtel.



JOUR 10 : PÉKIN : Mercredi 31 Mars 2027

Petit déjeuner à l'hôtel.

Votre journée commence par une excursion inoubliable à la Grande Muraille de Chine (UNESCO)

En parcourant la muraille, vous serez émerveillés par les panoramas spectaculaires qui s'étendent sur les montagnes environnantes. L'un des meilleurs endroits pour admirer cette merveille du monde antique. Vous pourrez explorer les tours de guet et apprécier l'ingéniosité de cette fortification impressionnante, qui s'étend sur des milliers de kilomètres.

En chemin, arrêt pour une **promenade sur la Voie Sacrée** menant aux **tombeaux des empereurs Ming**, jalonnée de statues énigmatiques.

Déjeuner en cours de visite.

Retour à Pékin en fin d'après-midi.

Cérémonie du thé et dégustation dans une maison du thé traditionnelle.

Diner d'adieu dans un restaurant de Pékin où vous dégusterez le meilleur **canard laqué**, mets emblématique de Pékin.



JOUR 11 : PÉKIN /PARIS : Jeudi 1^{er} Avril 2027

Petit-déjeuner à l'hôtel.

Séance de Tai Chi tôt le matin.

Initiation matinale à cet art martial chinois ancestral, axé sur la respiration, la concentration et les mouvements lents. Un moment de détente et d'harmonie pour bien commencer la journée, dans un cadre paisible.

Derniers instants de découverte à Pékin avec la visite du somptueux **palais d'Été**, résidence estivale des empereurs, entourée de jardins et de lacs.

Déjeuner chez l'habitant.

Vous partagerez un moment authentique chez l'habitant dans un hutong de Pékin en découvrant la culture locale à travers un atelier de fabrication de raviolis traditionnels suivi d'un déjeuner convivial.

Puis, découverte du **temple des Lamas** et du **temple de Confucius**, hauts lieux spirituels et philosophiques.

Avant le départ, immersion dans la vie locale avec **une balade en pousse – pousse dans les hutongs**, ruelles traditionnelles typiques de Pékin.

Diner dans un restaurant de la ville.

Après le diner, transfert à l'aéroport pour votre vol retour.



JOUR 12 : PARIS / ST MARCEL : Vendredi 02 Avril 2025

ooh05* : Décollage de votre vol direct Air France pour Paris, en classe économique.
Nuit à bord.

o6hoo* : Arrivée à Paris.

***Horaires donnés à titre indicatif, sous réserve de confirmation du plan de vol 2027**

Retour en autocar privé vers St Marcel.

Fin de nos services



VOS VOLS

(OPTION SUR 20 SIEGES D'AVION AU 21 MAI 2026)

AIRFRANCE

Vol aller

23h30 : Décollage de Paris CDG sur vol Air France, en classe économique

19h05 : Arrivée à Shanghai (le lendemain heure locale).

Vol retour

23h05 : Décollage de Pékin sur Air France, en classe économique

05h50 : Arrivée à Paris CDG (le lendemain heure locale)

VOS HÔTELS OU SIMILAIRE

(sous réserve de disponibilités à la réservation)

Hôtels 3* (nl)

Shanghai : Park Inn by Radisson Downtown***

L'établissement Park Inn by Radisson Shanghai Downtown vous accueille à Shanghai, à 400 mètres de ce lieu d'intérêt : Gare de Shanghai. Il offre une vue sur la ville. De nombreux équipements et services sont fournis sur place, notamment un restaurant, un service d'étage, une réception ouverte 24h/24 et une connexion Wi-Fi gratuite disponible dans l'ensemble des locaux. Cet hôtel comprend des chambres familiales. Tous les hébergements disposent de la climatisation, d'une télévision à écran plat avec les chaînes du câble, d'une bouilloire, d'une douche, d'articles de toilette gratuits et d'un bureau.



Luoyang: Yin'an Meigu hotel***

Le Yin'an Meigu Hotel*** est un hôtel moderne et récent, situé à Luoyang, à proximité du centre-ville et des principaux sites.

Ses chambres sont confortables, bien équipées et calmes, avec literie de qualité et équipements modernes. Les voyageurs apprécient particulièrement la propreté irréprochable et l'attention du personnel. Le petit-déjeuner chinois est copieux et varié, avec quelques surprises comme du steak grillé. L'établissement dispose d'un restaurant à la carte, d'un parking gratuit et du Wi-Fi dans tout l'hôtel. Réception ouverte 24h/24, bagagerie, buanderie et salles de réunion complètent les services. L'hôtel est très apprécié pour son rapport qualité/prix et son accueil chaleureux. Idéal pour une étape confortable lors de la découverte de Luoyang et de ses environs. Son ambiance calme et ses installations récentes en font un choix rassurant pour les groupes.



Xian: Holiday Inn express***

L'établissement Holiday Inn Express Xi'an Bell Tower by IHG bénéficie d'un emplacement idéal à Xi'an. Il propose une connexion Wi-Fi gratuite, un service de prêt de vélos, un restaurant des hébergements dotés de la climatisation. Il se trouve à respectivement 400 mètres, 500 mètres et 3,5 km de : Tour de la cloche, Tour de la cloche et Remparts de Xi'an. Vous pourrez profiter d'un service d'étage, d'une réception ouverte 24h/24 et d'un service de change. Tous les hébergements possèdent un bureau. Vous profiterez d'une télévision et d'articles de toilette gratuits. Un petit-déjeuner buffet est servi sur place.

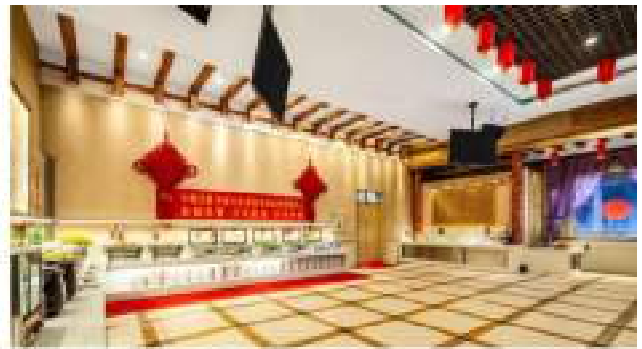


Pingyao : Hotel Pingyao ****

L'hôtel Pingyao (Pingyao Huiguan) est situé sur la rue Chenghuangmiao, à proximité du temple Pingyao Chenghuang et des attractions du Mur Ancien. Quelques minutes à pied permettent aux visiteurs d'accéder à la rue Mingqing, qui regorge de boutiques de cadeaux et de snacks.

Cet hôtel de Pingyao dispose de chambres bien équipées d'un mélange de mobilier moderne et traditionnel en bois, d'un accès Internet haut débit et de salles de bains privées.

Les restaurants sur place servent de délicieuses cuisines chinoise, japonaise et occidentale ainsi qu'un petit-déjeuner buffet.



Pekin: Dongfang hotel***

Le Dong Fang Hotel est un hôtel 3 à 4 étoiles historique situé au cœur de Pékin, non loin de la Place Tian'anmen et du Temple du Ciel. Cet établissement, fondé en 1918, mêle charme traditionnel chinois et confort moderne. Ses chambres sont simples mais confortables, décorées dans un style classique avec tout l'équipement nécessaire. Les clients apprécient particulièrement l'emplacement central qui permet de visiter facilement les sites emblématiques de la capitale. L'hôtel dispose de plusieurs restaurants servant une cuisine chinoise authentique. Une salle de réunion et quelques services affaires sont disponibles pour les groupes. L'accueil est réputé chaleureux et attentionné, ce qui en fait une adresse agréable pour une étape en centre-ville. L'établissement propose aussi un petit jardin intérieur pour se détendre après une journée de visites. Pratique, bien situé et au bon rapport qualité/prix, le Dong Fang Hotel est une valeur sûre pour découvrir Pékin.



PRIX ESTIMATIF & CONDITIONS 2027

Chine : « Sur la route des Dynasties – De la Chine Moderne au cités éternelles » -
12 jours / 09 nuits
Hors vacances scolaires

DU 22 MARS AU 02 AVRIL 2027	
Base de réalisation	Prix par personne
Base 45-49 participants	2 390 €
Base 40-44 participants	2 410 €
Base 35-39 participants	2 440 €
Base 30-34 participants	2 480 €
Base 25-29 participants	2 535 €
Base 20-24 participants	2 590 €
Base 15-19 participants	2 695 €
Base 10-14 participants	2 960 €

Sous réserve de disponibilité au moment de la réservation.

Les prix indiqués ont été établis en Janvier 2026 : 1 USD = 0.88 €

Ils sont susceptibles d'être révisés en cas de fluctuation du coût réel des vols à la réservation, des carburants/taxes aériennes jusqu'à l'émission de billets.

LE PRIX COMPREND

- ☑ **Les Prépost acheminements St Marcel/Aéroport de Paris CDG/St Marcel.**
- ☑ L'assistance de notre représentant Voyages Gallia au départ, à l'aéroport.
- ☑ Les trajets Paris CDG/Shanghai/Pékin/Paris CDG sur vols directs Air France, en classe économique
- ☑ Les taxes aériennes : (107.97 € à la date du devis et révisables)
- ☑ Un guide accompagnateur francophone durant tout le circuit.
- ☑ Le transport en autocar grand tourisme privatif, climatisé.
- ☑ L'hébergement 09 nuits en base chambre double en hôtel 3* (nl), ou similaires suivants :
 - SHANGHAI : Park Inn by Radisson Downtown – 2 nuits
 - LUOYANG : Tin'an Meigu hotel – 2 nuits
 - XIAN : Holiday Inn express – 1 nuit
 - PINGYAO : Hôtel Pingyao – 1 nuit
 - PEKIN : Dongfang hotel – 3 nuits
- ☑ La pension complète, du diner du jour 2 au diner du jour 11 **dont un déjeuner chez l'habitant.**
- ☑ Toutes les visites mentionnées au programme ainsi que les entrées sur les sites touristiques.
- ☑ **Un cours de calligraphie chinoise à Xi'an**
- ☑ **Une balade en pousse-pousse dans les Hutong à Pékin**
- ☑ **Spectacle d'acrobatie à Shanghai**
- ☑ **Spectacle de danses Tang à Xi'an**

- Séance de Tai Chi à Pékin
- Responsabilité civile/ assistance rapatriement.
- Une réunion d'information avant le départ.
- Un sac de voyage par personne (sauf pour les couples un pour deux).
- La Garantie Totale des Fonds Déposés A.P.S.T.

LE PRIX NE COMPREND PAS

- L'assurance multirisque : +88 € par personne
- Supplément single : + 360€
- Les pourboires aux guides et chauffeurs
- Le forfait boissons pendant les repas.
- Les extras et dépenses à caractère personnel

FORMALITE POUR LES RESSORTISSANTS FRANÇAIS UNIQUEMENT

(Autres nationalités, veuillez-vous informer auprès de votre ambassade ou votre consulat)

- Passeport valable plus de 6 mois après la date de retour du voyage
- Depuis le 30 novembre 2024, **les titulaires de passeports français** se rendant en Chine pour une durée maximale de 30 jours et pour les motifs de commerce, de tourisme, de visite familiale, de visite d'échanges ou de transit **sont exemptés de visa.**

Nous vous conseillons de consulter, jusqu'au jour du départ, les sites :

Institut Pasteur – recommandations par pays : <http://www.pasteur.fr/fr/map>
<https://www.diplomatie.gouv.fr/fr/conseils-aux-voyageurs/>

Et vous conseillons de vous inscrire sur le site Ariane :

<https://pastel.diplomatie.gouv.fr/fildariane/dyn/public/login.html>

PROD /SOF– 23/04/2026